

Inspiron 24

5000 Series

Quick Start Guide

Snelstartgids

Guide d'information rapide

Guía de inicio rápido

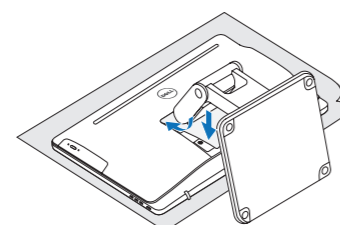
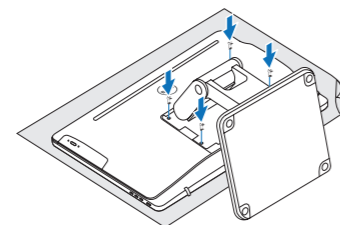
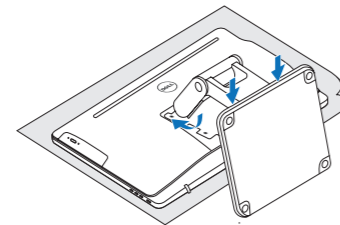


1 Set up the stand

Stel de standaard in | Installez le socle
Montaje del soporte

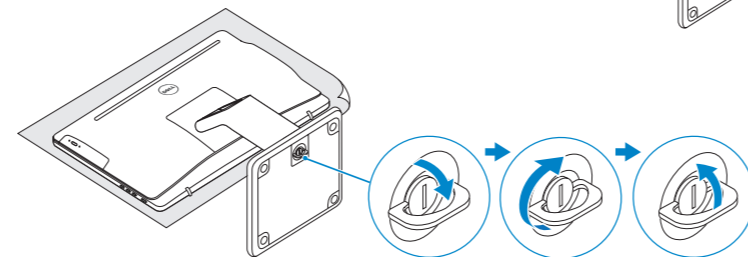
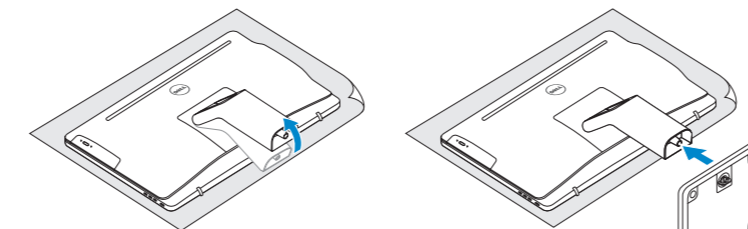
Articulating stand

Standaard met scharnier | Socle articulé
Articulación del soporte



Pedestal stand

Voetstuk | Socle piédestal
Soporte en pedestal



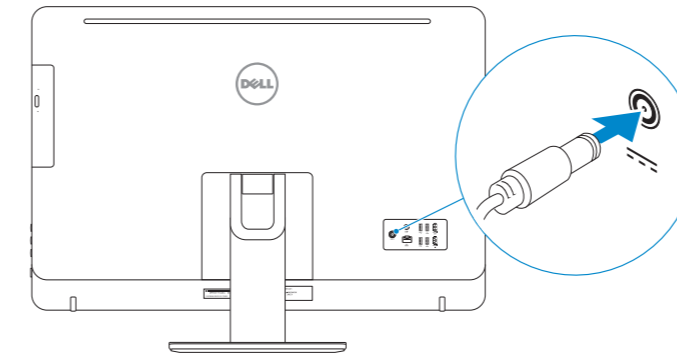
2 Set up the keyboard and mouse

Stel het toetsenbord en de muis in
Installez le clavier et la souris
Configure el teclado y el ratón

See the documentation that shipped with the keyboard and mouse.
Raadpleeg de documentatie die bij het toetsenbord en de muis is meegeleverd.
Reportez-vous à la documentation fournie avec le clavier et la souris.
Consulte la documentación que se envía con el teclado y el ratón.

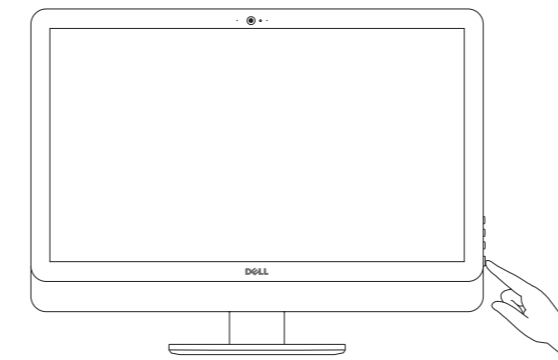
3 Connect the power adapter

Sluit de netadapter aan | Branchez l'adaptateur secteur
Conecte el adaptador de alimentación



4 Press the power button

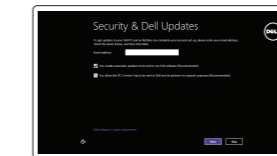
Druk op de aan-uitknop | Appuyez sur le bouton d'alimentation
Pulse el botón de encendido



5 Finish operating system setup

Voltooi de installatie van het besturingssysteem
Terminez la configuration du système d'exploitation
Finalice la configuración del sistema operativo

Windows



Enable security and updates

Schakel de beveiliging en updates in
Activez la sécurité et les mises à jour
Active la seguridad y las actualizaciones



Connect to your network

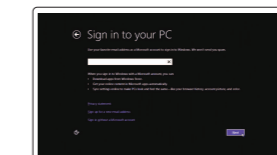
Maak verbinding met uw netwerk
Connectez-vous à votre réseau
Conéctese a una red

NOTE: If you are connecting to a secured wireless network, enter the password for the wireless network access when prompted.

N.B.: Als u verbinding maakt met een beveiligd draadloos netwerk, vul dan het wachtwoord voor het netwerk in wanneer daar om gevraagd wordt.

REMARQUE : si vous vous connectez à un réseau sans fil sécurisé, saisissez le mot de passe d'accès au réseau sans fil lorsque vous y êtes invité.

NOTA: Si se conecta a una red inalámbrica segura, introduzca la contraseña de acceso a la red inalámbrica cuando se le solicite.



Sign in to your Microsoft account or create a local account

Meld u aan bij uw Microsoft-account of maak een lokale account aan
Connectez-vous à votre compte Microsoft ou créez un compte local
Inicie sesión en su cuenta de Microsoft o cree una cuenta local

Ubuntu

Follow the instructions on the screen to finish setup.

Volg de instructies op het scherm om de setup te voltooien.

Suivez les instructions qui s'affichent pour terminer la configuration.

Siga las instrucciones en pantalla para finalizar la configuración.

Product support and manuals

Productondersteuning en handleidingen
Support produits et manuels
Soporte del producto y manuales

[Dell.com/support](https://www.dell.com/support)

[Dell.com/support/manuals](https://www.dell.com/support/manuals)

[Dell.com/support/windows](https://www.dell.com/support/windows)

[Dell.com/support/linux](https://www.dell.com/support/linux)

Contact Dell

Neem contact op met Dell | Contacter Dell
Póngase en contacto con Dell

[Dell.com/contactdell](https://www.dell.com/contactdell)

Regulatory and safety

Regelgeving en veiligheid | Réglementations et sécurité
Normativa y seguridad

[Dell.com/regulatory-compliance](https://www.dell.com/regulatory-compliance)

Regulatory model

Wettelijk model | Modèle réglementaire
Modelo normativo

W12C

Regulatory type

Wettelijk type | Type réglementaire
Tipo normativo

W12C004

Computer model

Computermodel | Modèle de l'ordinateur
Modelo de equipo

Inspiron 24-5459

© 2015 Dell Inc.

© 2015 Microsoft Corporation.

© 2015 Canonical Ltd.



0GXNCOA00

Printed in China.
2015-06

Locate Dell apps in Windows

Zoek Dell-apps in Windows | Localisez vos applications Dell dans Windows
Localice las aplicaciones Dell en Windows



Register your computer

Registreeer de computer | Enregistrez votre ordinateur
Registre el equipo



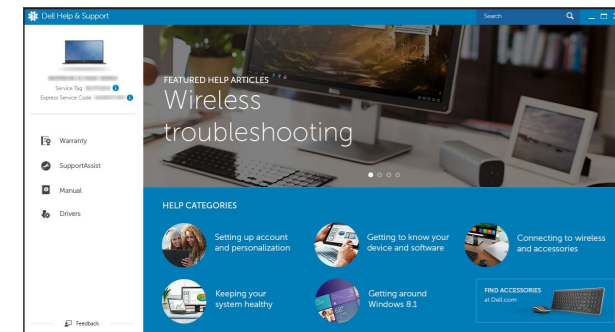
Dell Backup and Recovery

Backup, recover, repair, or restore your computer
Maak een back-up van de computer en herstel of repareer uw computer
Effectuez une sauvegarde, récupération, réparation ou restauration de votre ordinateur
Realice copias de seguridad, recupere, repare y restaure su equipo



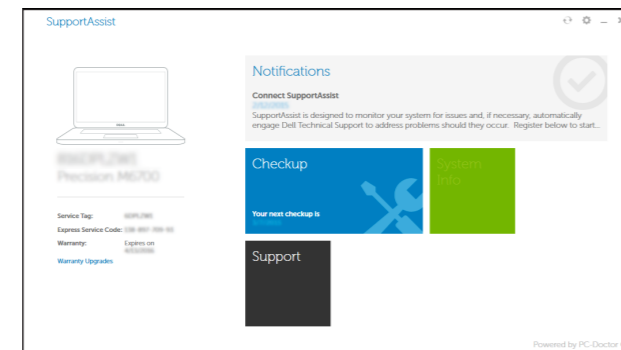
Dell Help & Support

Hulp en ondersteuning van Dell | Dell aide et assistance
Asistencia y soporte de Dell



SupportAssist Check and update your computer

Controleer de computer en werk deze bij
Recherchez des mises à jour et installez-les sur votre ordinateur
Busque actualizaciones para su equipo

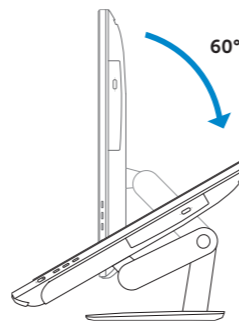
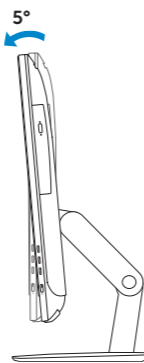


Tilt

Kantelen | Incliner | Reclinable

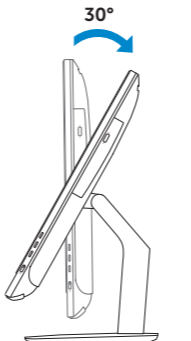
Articulating stand

Standaard met scharnier | Socle articulé
Articulación del soporte



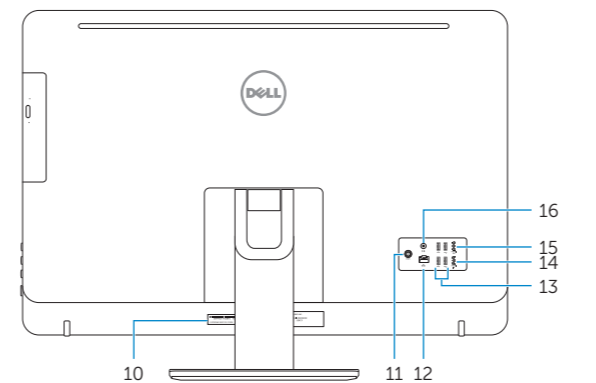
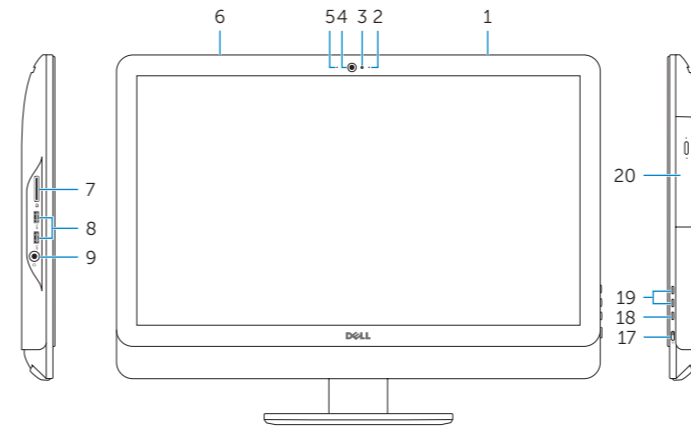
Pedestal stand

Voetstuk | Socle piédestal
Soporte en pedestal



Features

Kenmerken | Caractéristiques | Funciones



- | | | | | | |
|--|------------------------|------------------------------------|--|---|--------------------------------------|
| 1. Right microphone (touch screen) | 7. Media-card reader | 15. HDMI-out port | 1. Micrófono derecho (pantalla táctil) | 7. Lector de tarjetas multimedia | 15. Puerto HDMI de salida |
| 2. Right microphone (non-touch screen) | 8. USB 3.0 ports (2) | 16. Audio-out port | 2. Micrófono derecho (pantalla no táctil) | 8. Puertos USB 3.0 (2) | 16. Puerto de salida de audio |
| 3. Camera-status light | 9. Headset port | 17. Power button | 3. Indicador luminoso de estado de la cámara | 9. Puerto de audífonos | 17. Botón de encendido |
| 4. Camera | 10. Service Tag label | 18. Screen-off button | 4. Cámara | 10. Etiqueta de servicio | 18. Botón de apagado de la pantalla |
| 5. Left microphone (non-touch screen) | 11. Power-adaptor port | 19. Brightness-control buttons (2) | 5. Micrófono izquierdo (pantalla no táctil) | 11. Puerto de adaptador de alimentación | 19. Botones de control de brillo (2) |
| 6. Left microphone (touch screen) | 12. Network port | 20. Optical drive (optional) | 6. Micrófono izquierdo (pantalla táctil) | 12. Puertos de red | 20. Unidad óptica (opcional) |
| | 13. USB 2.0 ports (4) | | | 13. Puertos USB 2.0 (4) | |
| | 14. HDMI-in port | | | 14. Puerto HDMI de entrada | |

- | | | |
|--|--|---|
| 1. Microfoon aan rechterzijde (touchscreen) | 6. Microfoon aan linkerzijde (touchscreen) | 14. HDMI-in-poort |
| 2. Microfoon aan rechterzijde (zonder touchscreen) | 7. Mediakaartlezer | 15. HDMI-uit-poort |
| 3. Statuslampje camera | 8. USB 3.0-poorten (2) | 16. Audio-uit-poort |
| 4. Camera | 9. Headsetpoort | 17. Aan-uitknop |
| 5. Microfoon aan linkerzijde (zonder touchscreen) | 10. Servicetag | 18. Knop voor uitschakelen beeldscherm |
| | 11. Poort voor netadapter | 19. Bedieningsknoppen voor helderheid (2) |
| | 12. Netwerkpoot | 20. Optisch station (optioneel) |
| | 13. USB 2.0-poorten (4) | |

- | | | |
|--|---|--|
| 1. Microphone droit (écran tactile) | 7. Lecteur de carte mémoire | 15. Port de sortie HDMI |
| 2. Microphone droit (écran non tactile) | 8. Ports USB 3.0 (2) | 16. Port de sortie audio |
| 3. Voyant d'état de la caméra | 9. Port pour casque | 17. Bouton d'alimentation |
| 4. Caméra | 10. Étiquette de numéro de série | 18. Bouton de marche/arrêt de l'écran |
| 5. Microphone gauche (écran non tactile) | 11. Port de l'adaptateur d'alimentation | 19. Boutons de commande de la luminosité (2) |
| 6. Microphone gauche (écran tactile) | 12. Port réseau | 20. Lecteur optique (en option) |
| | 13. Ports USB 2.0 (4) | |
| | 14. Port d'entrée HDMI | |

Información para NOM, o Norma Oficial Mexicana

La información que se proporciona a continuación se mostrará en los dispositivos que se describen en este documento, en conformidad con los requisitos de la Norma Oficial Mexicana (NOM):

Importador:
Dell Mexico S.A. de C.V.
AV PASEO DE LA REFORMA NO 2620 PISO 11
COL. LOMAS ALTAS
MEXICO DF CP 11950

Modelo	W12C
Voltaje de alimentación	100 V CA-240 V CA
Frecuencia	50 Hz-60 Hz
Consumo de corriente de entrada	2,50 A
Voltaje de salida	19,50 V CC
Consumo de corriente de salida	4,62 A/6,70 A
País de origen	Hecho en China